

Obsah

1 Nahlášení IP adresy.....	2
1.1 Kde získat pevnou veřejnou IP adresu:.....	2
1.2 Nahlášení pevných veřejných IP adres.....	2
2 Instalace aplikace Easysys.....	3
3 Instalace Java prostředí.....	5
3.1 Java 1.5_17 již je na počítači nainstalována.....	5
3.2 Java 1.5_17 není nainstalována.....	6
4 Testovací přihlášení.....	8
5 Distribuce aplikace Easysys.....	8

1 Nahlášení IP adresy

K úspěšnému testování připojení je nutné nahlásit pracovníkům RM-S pevnou veřejnou IP adresu ze které se budete přihlašovat do aplikace EasySys. Nahlášená pevná veřejná IP adresa bude svázána s testovacím účtem a zároveň vložena do nového systému přihlašování.

1.1 Kde získat pevnou veřejnou IP adresu:

pevnou veřejnou IP adresu vám musí doručit váš poskytovatel připojení kterého jste o to požádali.

Pokud se budete připojovat do aplikace EasySys skrze firemní připojení, tak požádejte vašeho síťového administrátora.

1.2 Nahlášení pevných veřejných IP adres

Provedete zasláním e-mailu na adresu **rmsystem@rmsystem.cz**

Předmět:

Přímý přístup - IP adresa

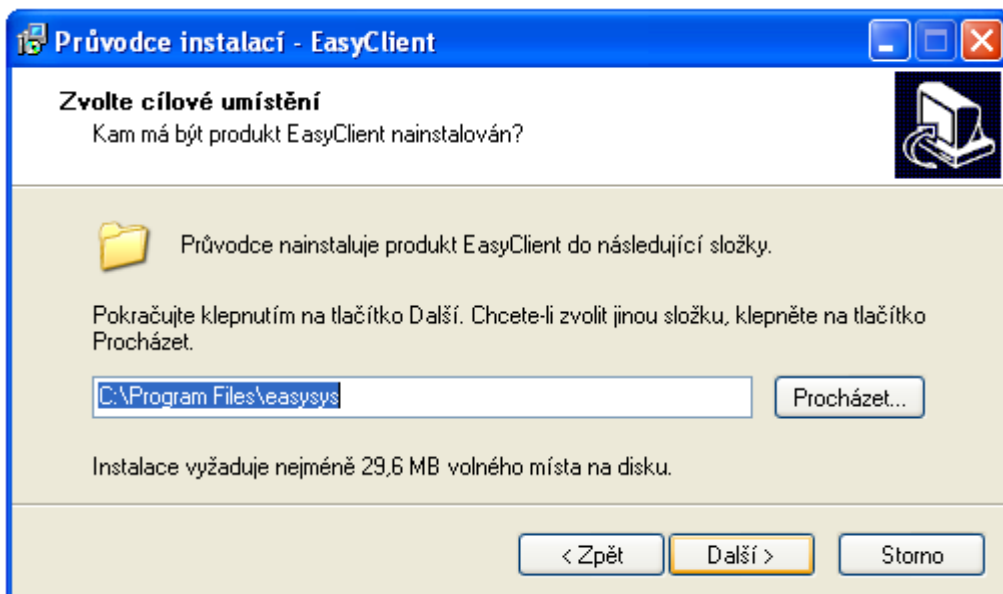
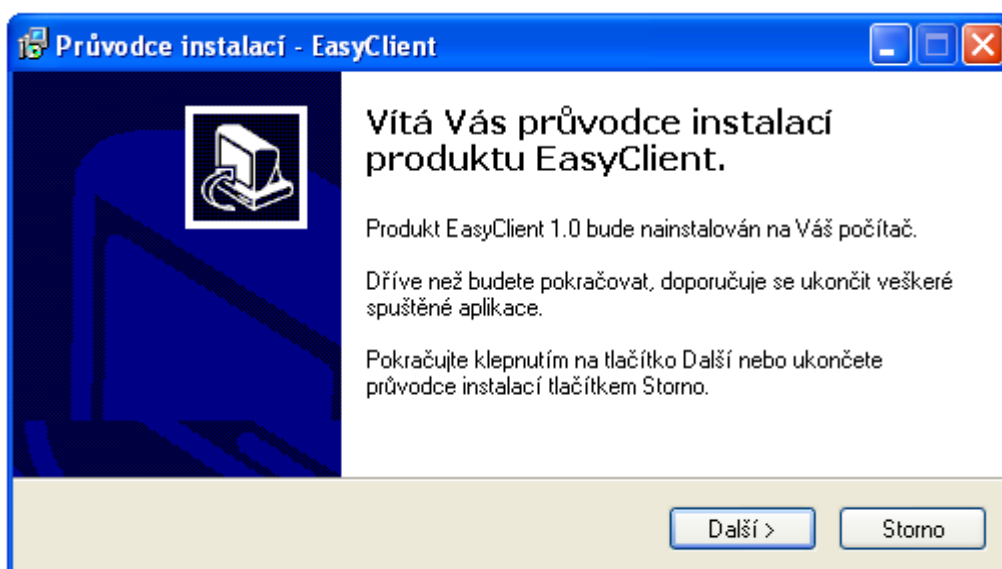
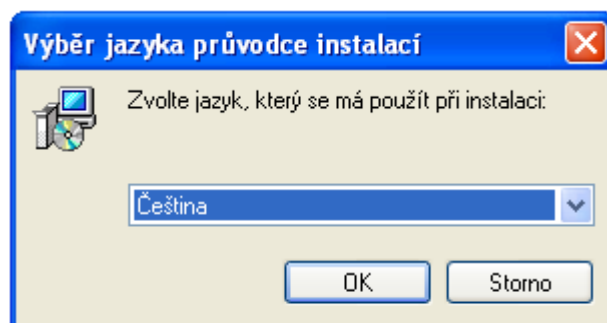
Tělo:

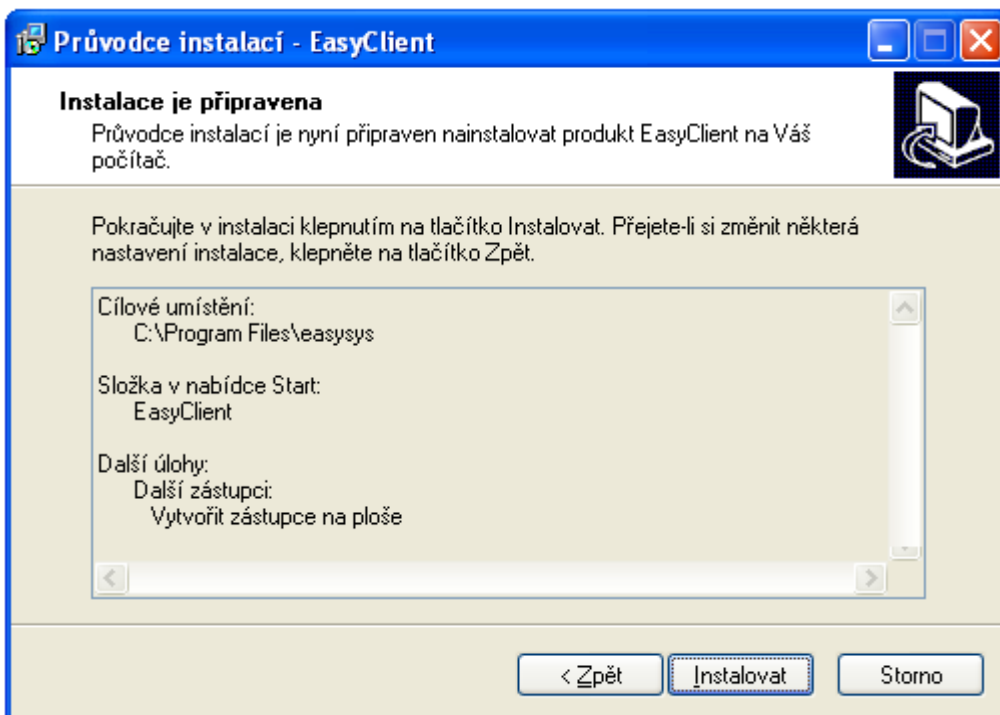
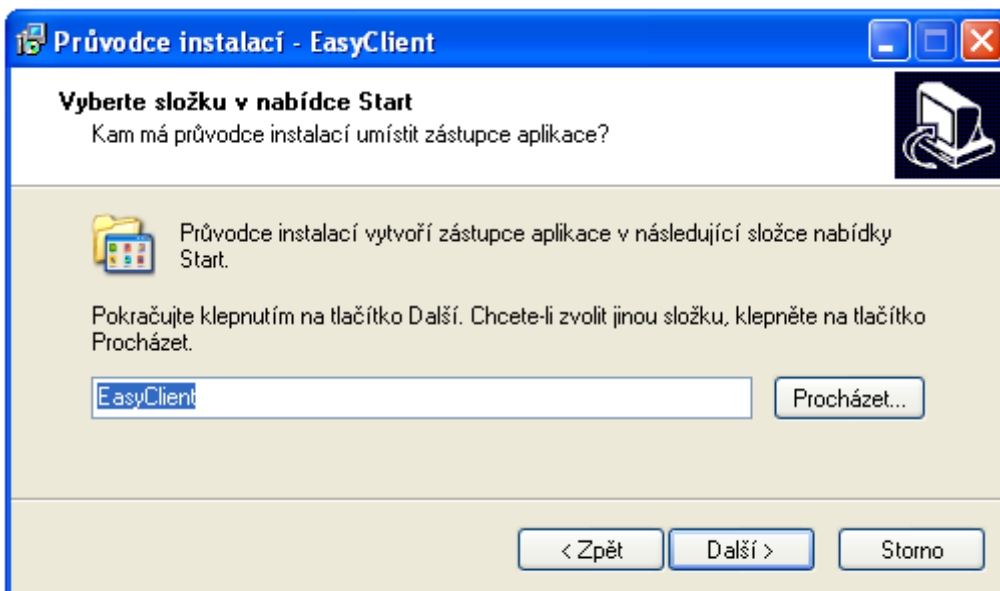
Registrační číslo:

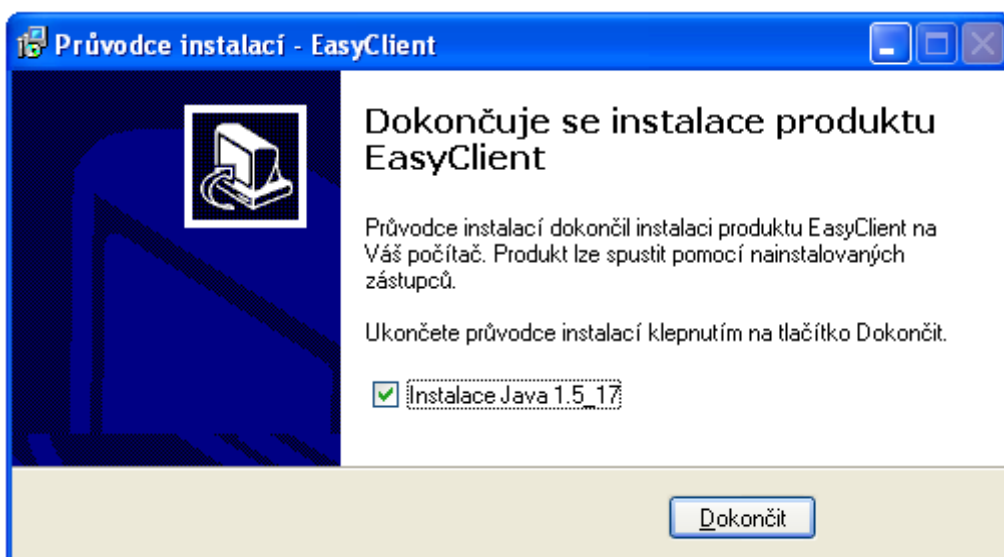
IP adresa:

Uživatelská identifikace (login):

2 Instalace aplikace EasySys.





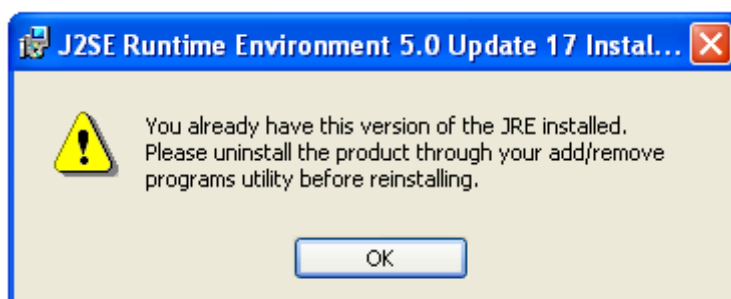


Zde končí instalace samotné aplikace a začíná instalace prostředí Java, která je nezbytná součástí pro pracování s aplikací EasySys.

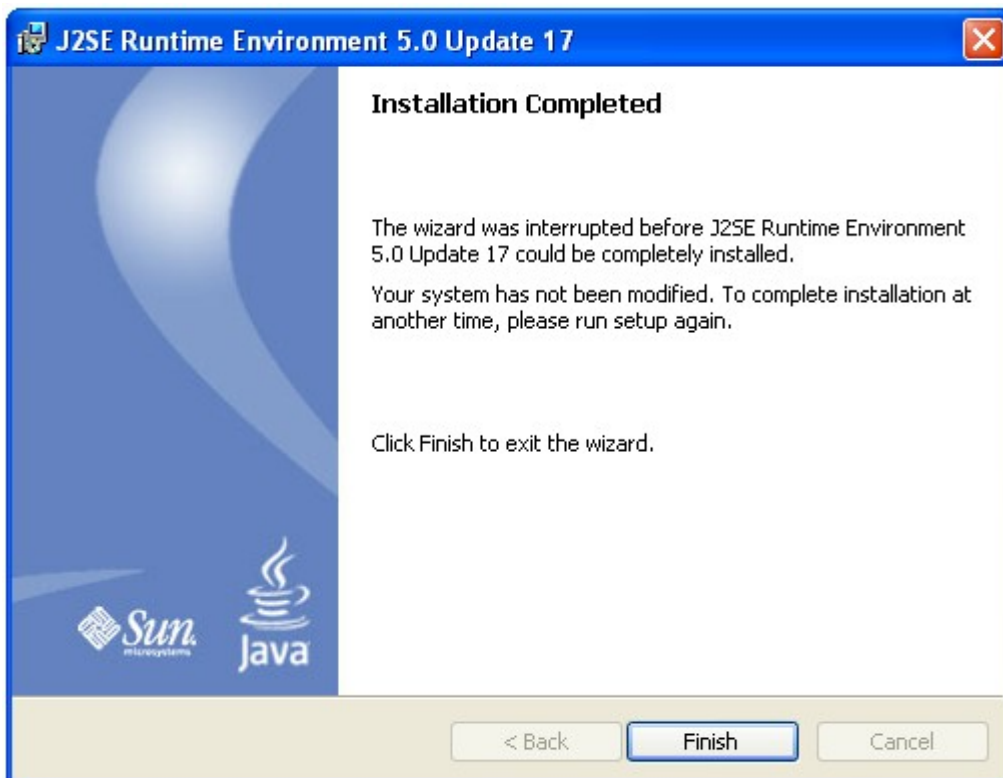
3 Instalace Java prostředí

3.1 Java 1.5_17 již je na počítači nainstalována

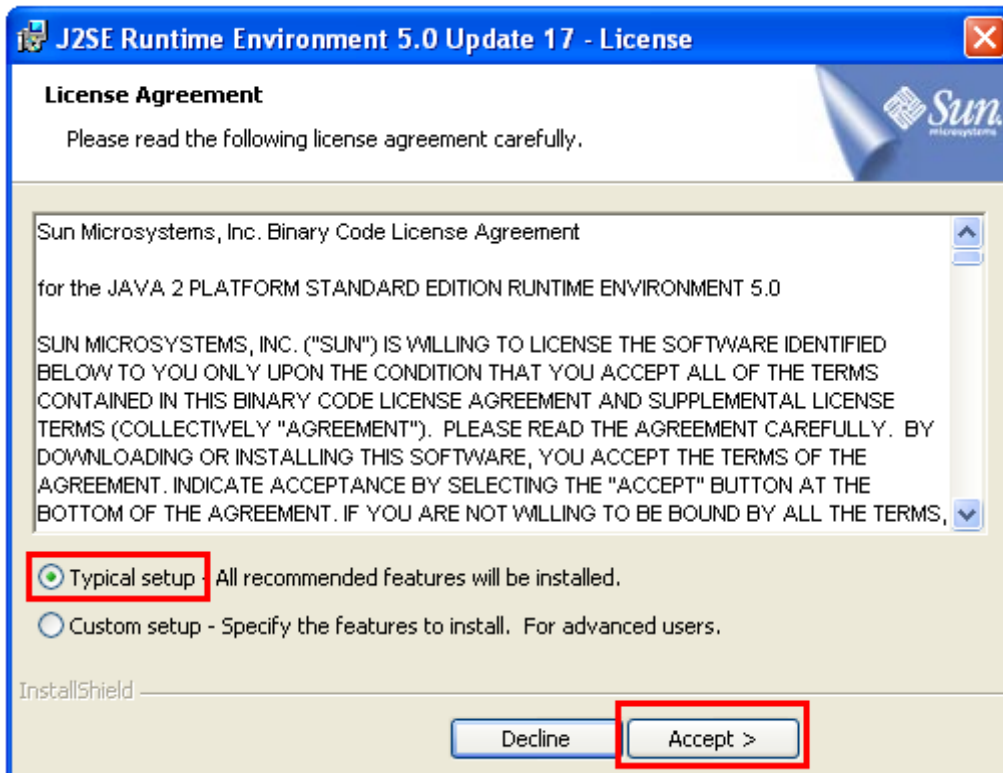
Pokud již máte na počítači nainstalovanou verzi, která je v našem instalačním balíčku, tak dojde k této chybové zprávě.

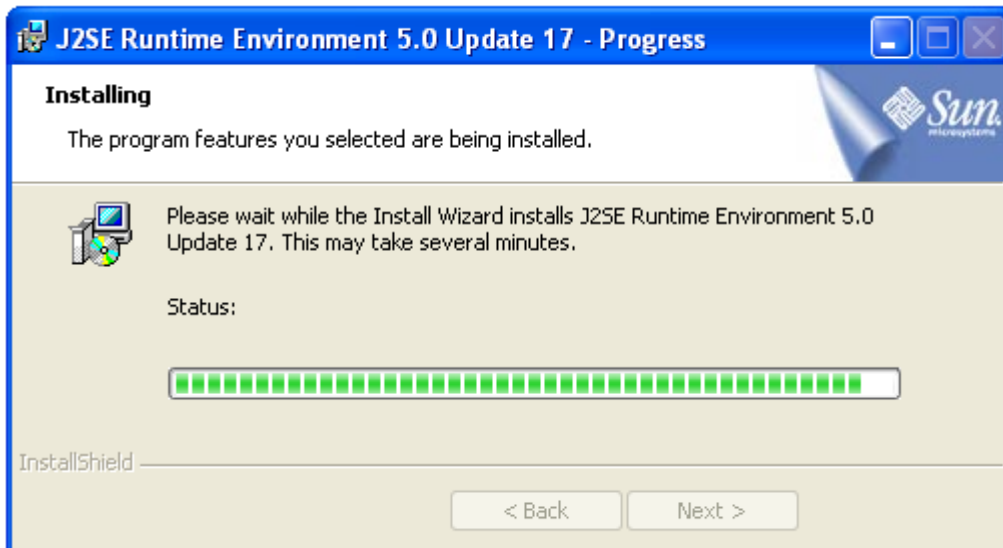


Následní informační dialog vás informuje o ukončení instalace platformy Java



3.2 Java 1.5_17 není nainstalována



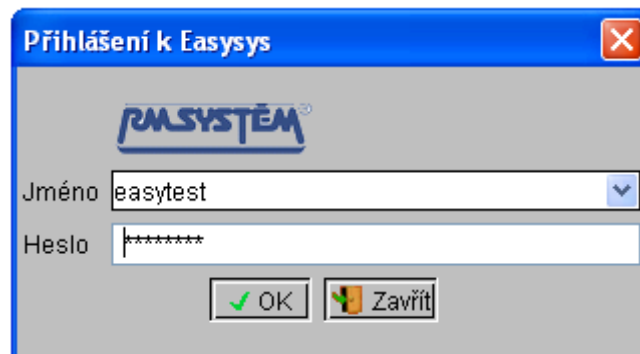


4 Testovací přihlášení

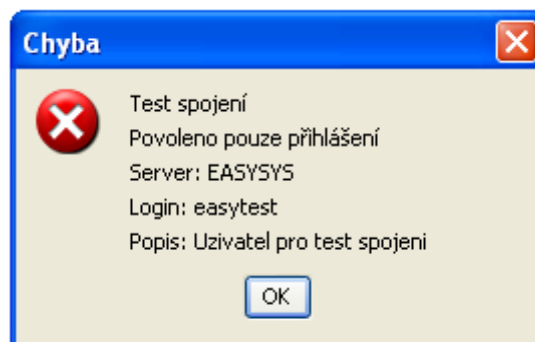
Pro úspěšné otestování spojení je nutné z plochy spustit zástupce EasySys a do přihlašovacího dialogu vložit:

Login: easytest

Heslo: easytest



Po provedení úspěšného testu se zobrazí dialogové okno



Po kliknutí na OK se EasySys uzavře. Tímto byl test úspěšně dokončen.

5 Distribuce aplikace EasySys

Do 5.1.2009 bude distribuována přímým účastníkům finální verze EasySys